

# 汇丰代客境外理财计划—开放式海外基金型 景顺日本股票优势基金

二零二四年十月

## 理财非存款、产品有风险、投资须谨慎

本理财计划是开放式公募理财产品，属于非保本浮动收益产品，不保证本金和收益。您的本金可能蒙受重大损失，您应充分认识投资风险，谨慎投资。本理财计划与储蓄存款存在明显区别，具有投资风险。投资者有可能在赎回时受到本金损失，甚至赎回额为负。

以下信息由汇丰银行（中国）有限公司（「本行」）根据海外基金管理人向本行提供的数据为投资者提供，旨在向投资者披露代客境外理财计划下所投资之基金的部分信息，仅供投资者作参考之用。若您想了解本代客境外理财计划，请您向我行索取相关法律文件和介绍材料。本文件包含了本行和海外基金管理人之外的第三方提供的信息，该等第三方系海外基金管理人认可的可靠的信息来源，但除非本行有欺诈、恶意或重大过失，本行不对该等第三方提供的信息的准确有效性做出保证或承担责任。有关信息不应被视为建议出售或促销本文件所述之任何投资项目。

## 理财产品信息

汇丰银行理财产品参考编号	汇丰银行理财产品风险水平	股份类别	ISIN代码	彭博代码	中国银行业理财信息登记系统登记编码#
IPFD2509/IPFD3509	4 - 高度风险	A (美元对冲) 累积股份	LU1934327195	IJEAUH LX	C1050124000103

# 可依该编码在“中国理财网”（www.chinawealth.com.cn）查询该产品信息

## 海外基金投资目标

本基金为主动式管理。

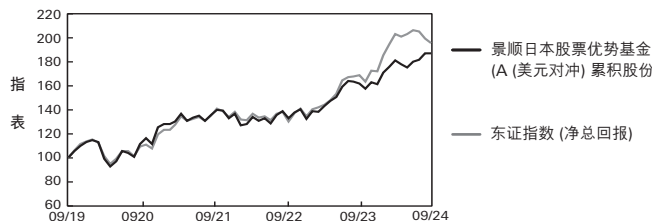
本基金的投资目标，是透过主要投资于在日本注册或其绝大部分经济活动在当地进行以及在任何证券交易所或场外交易市场上市的公司的股本证券，寻求以日圆计算的长期资本增值。本基金将投资于不单运用其资本优势且运用其无形资产（例如但不限于品牌价值、技术发展或强大顾客基础）优势的公司。本基金亦可以辅助性质，投资于可转换为普通股的债务证券及其他股票挂钩票据。有关投资目标及政策的详情，请参阅基金章程。

## 海外基金资料

基金总值:	833.80 亿日圆
基金价格 (资产净值):	18.35 美元 (A (美元对冲) 累积股份)
过去12个月最高/最低资产净值:	18.60 美元 / 15.09 美元 (A (美元对冲) 累积股份)
成立日期:	2019年2月21日
交易日:	每日
基金经理:	Tadao Minaguchi
管理费:	每年1.4%
财政年度终结日:	2月最后一个工作天

资料来源: 景顺于2024年9月30日

## 海外基金表现 (截至2024年9月30日)



累积回报 (%)	六个月	一年	三年	五年	成立至今
A (美元对冲) 累积股份	3.4	15.7	33.6	77.1	83.5
基准指数	-3.5	16.2	38.9	84.5	85.1

历年回报 (%)	2019	2020	2021	2022	2023	年初至今
A (美元对冲) 累积股份	-	11.3	6.7	-3.1	22.1	15.9
基准指数	-	7.0	12.4	-2.9	27.8	13.9

参考指数为东证指数 (净总回报)。

资料来源: ©2024 Morningstar及景顺, 于2024年9月30日, 资产净值对资产净值及以美元为基础计算, 其股息作滚存投资。

本文所述证券不一定代表特定投资组合持仓, 并不构成买卖证券的建议。投资于一项基金股份的决定, 必须以最新的法律销售文件为基础。在个别司法管辖区分销及销售基金可能受法律所限。持有本文件的人士须了解及遵守任何相关限制。本文件并不构成在要约或招揽未经认可的司法管辖区, 或向任何人士进行要约或招揽属违法的情况下, 进行要约或招揽。有意认购基金的人士应了解 (i) 其国籍、居住地、通常居住地或注册地的国家法律规定; (ii) 任何外汇管制措施; 以及 (iii) 任何相关税务后果。本基金不会在任何未经认可作公开发售的司法管辖区内作要约销售。本基金只在获准推广及销售的司法管辖区内提供。

景顺日本股票优势基金为一汇丰银行代客境外理财计划—海外基金系列有可能买入的基金。本文件无任何部分构成在中国境内购买景顺日本股票优势基金的邀约。投资者不因购买汇丰银行代客境外理财计划—海外基金系列—景顺日本股票优势基金而与景顺日本股票优势基金、其基金管理人管理公司或其他关联机构产生任何法律或合同上的关系。

投资附带风险, 理财产品过往业绩不代表其未来表现, 不等于理财产品实际收益, 投资须谨慎。请参阅产品销售文件以便获取其他资料, 包括风险披露。

业绩比较基准/基准指数不是预期收益率, 不代表产品的未来表现和实际收益, 不构成对产品收益的承诺。



与你 成就更多

# 汇丰代客境外理财计划—开放式海外基金型 景顺日本股票优势基金

二零二四年十月

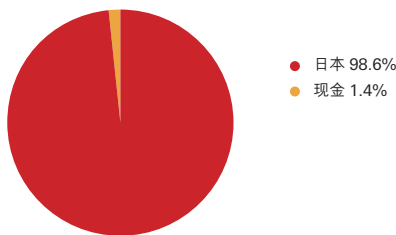
## 理财非存款、产品有风险、投资须谨慎

本理财计划是开放式公募理财产品，属于非保本浮动收益产品，不保证本金和收益。您的本金可能蒙受重大损失，您应充分认识投资风险，谨慎投资。本理财计划与储蓄存款存在明显区别，具有投资风险。投资者有可能在赎回时受到本金损失，甚至赎回额为零。

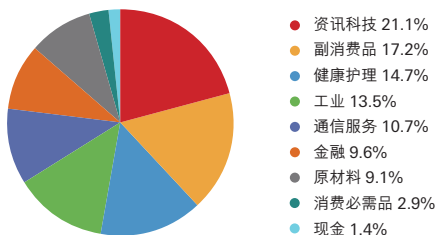
以下信息由汇丰银行（中国）有限公司（「本行」）根据海外基金管理人向本行提供的数据为投资者提供，旨在向投资者披露代客境外理财计划下所投资之基金的部分信息，仅供投资者作参考之用。若您想了解本代客境外理财计划，请您向我行索取相关法律文件和介绍材料。本文件包含了本行和海外基金管理人之外的第三方提供的信息，该等第三方系海外基金管理人认可的可靠的信息来源，但除非本行有欺诈、恶意或重大过失，本行不对该等第三方提供的信息的准确有效性做出保证或承担责任。有关信息不应被视为建议出售或促销本文件所述之任何投资项目。

## 海外基金投资分布（截至2024年9月30日）

### 地区分布



### 行业分布



### 资产分布

股票	98.6%	其他	0.0%
现金	1.4%	总和	100.0%

### 十大投资项目

证券	地区	市场价值 (百万日元)	%
Sanrio	日本	3,909.3	4.7
Canon	日本	3,750.6	4.5
Keyence	日本	3,696.5	4.4
USS	日本	3,671.3	4.4
TOTO	日本	3,556.7	4.3
ORIX	日本	3,372.1	4.0
Hoya	日本	3,228.3	3.9
Trend Micro	日本	3,112.5	3.7
Nippon Sanso	日本	2,872.5	3.4
OBIC Business Consultants	日本	2,774.7	3.3

注：关于持仓规模，可以通过基金总值及相关比率相乘计算得出

## 海外基金策略

基金经理透过「自下而上」的研究流程，专注于具备可持续竞争优势的高质素公司，尤其是那些具备强大的无形价值，能够缔造稳健现金流的公司。团队尤其相信，若能以具吸引力的价格买入具备（包括但不限于）强大品牌、技术及客户忠诚度的公司，便可获得可观的长线投资回报。稳健的特许经营业务所蕴含的价值难以被复制或复制，因此能够令企业保持竞争优势。企业善用无形资产可望缔造强劲的自由现金流，提升价值。

### 投资组合的流动性风险分析

并非所有基金持有的证券或投资项目均交投活跃，所以其流动性可能偏低。基金亦可能因不利市场情况导致流动性受限制。因市场内部和外部原因，基金产品如不能按约定及时变现，投资者可能会蒙受损失。